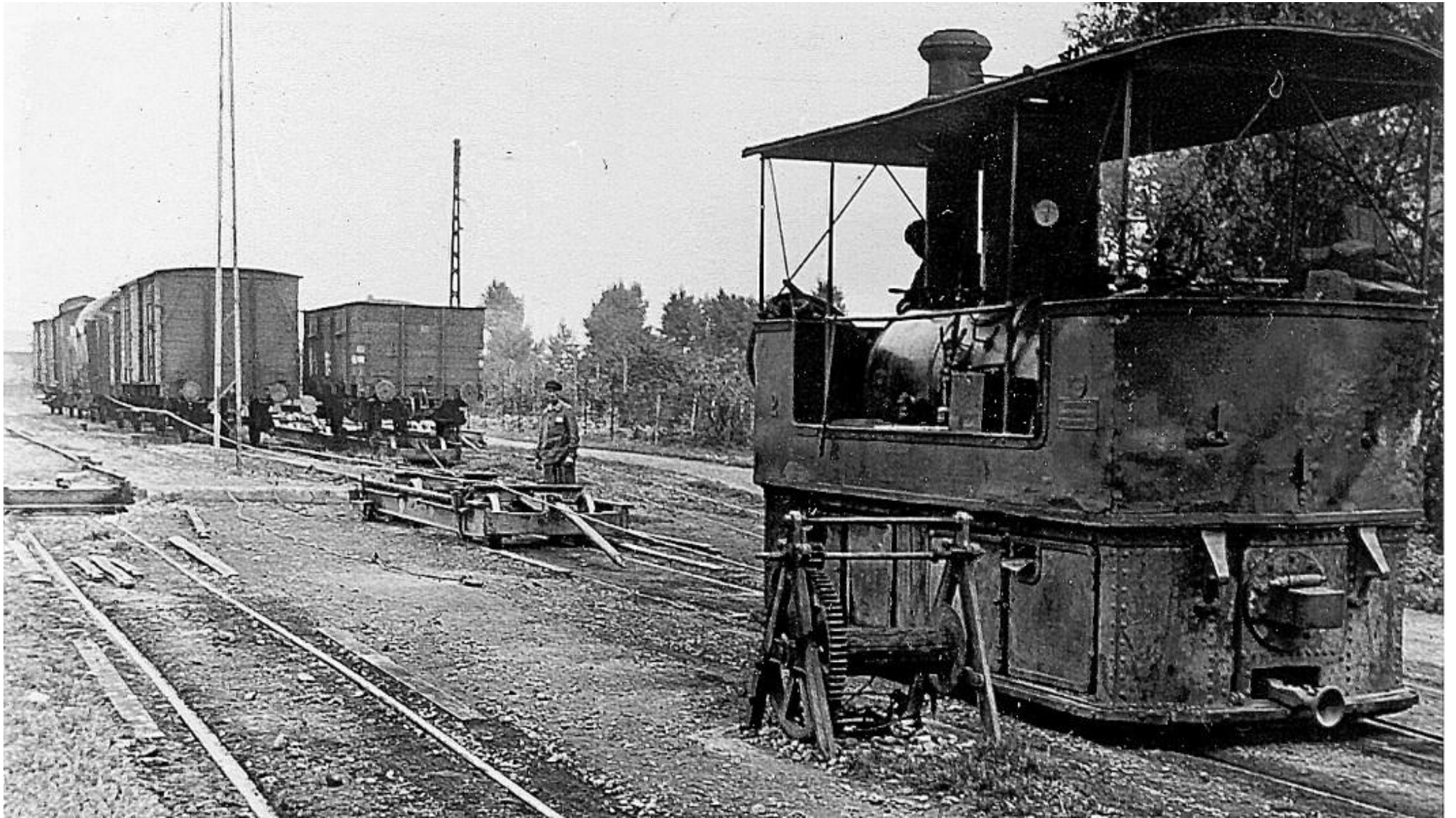


**DÉPÔT, ARTELIERS ET CHANTIER DE TRANSBORDEMENT TRAINS/TRAMWAYS et PÉNICHES/TRAMWAYS DU SCHWARTZACKER**



**WAGONS SUR TRUCKS ENTRE ABATTOIRS ET USINE À GAZ**





**CHARGEMENT DE WAGONS SUR TRUCKS AU NOUVEAU BASSIN**

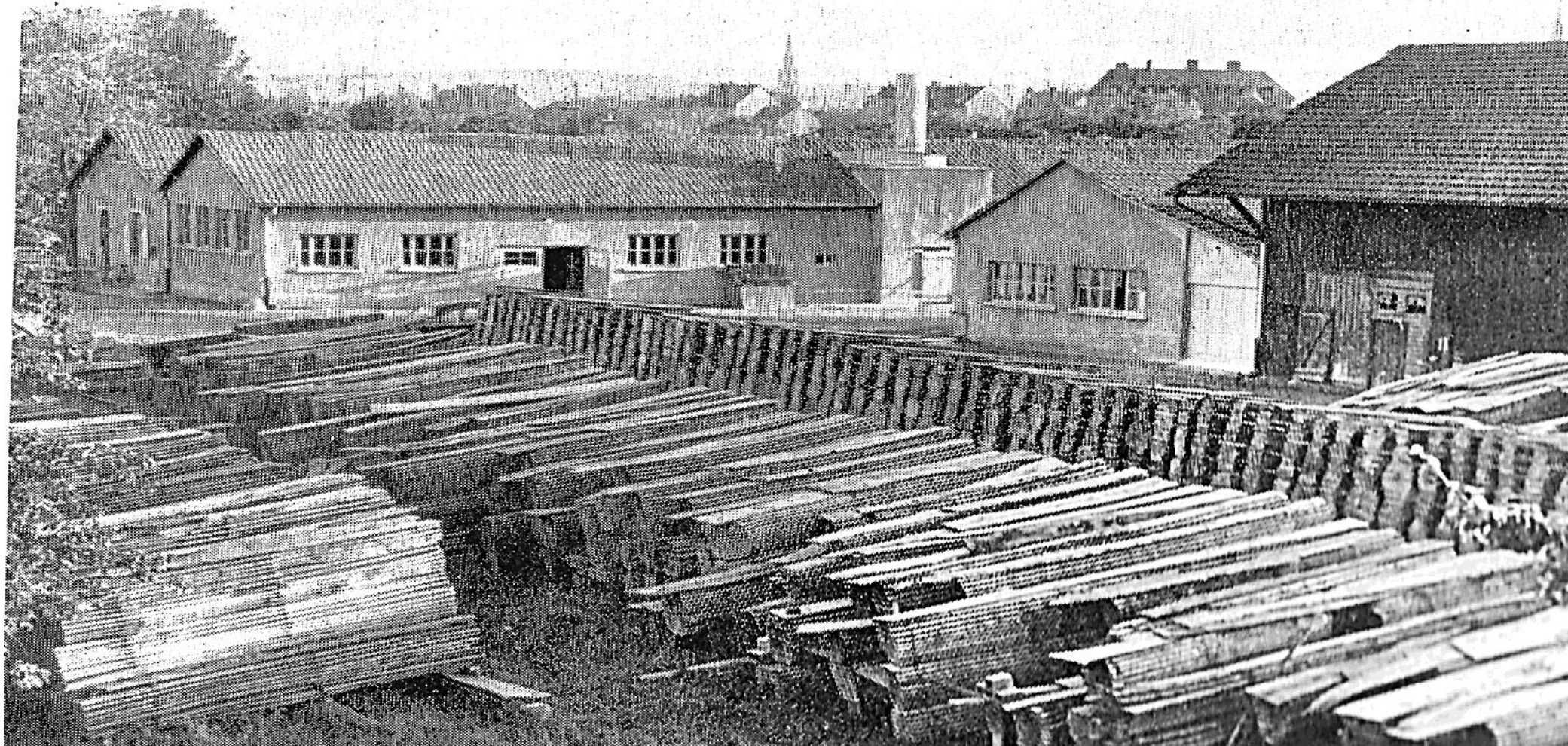


**AU NOUVEAU BASSIN : GRUES et PÉNICHES**



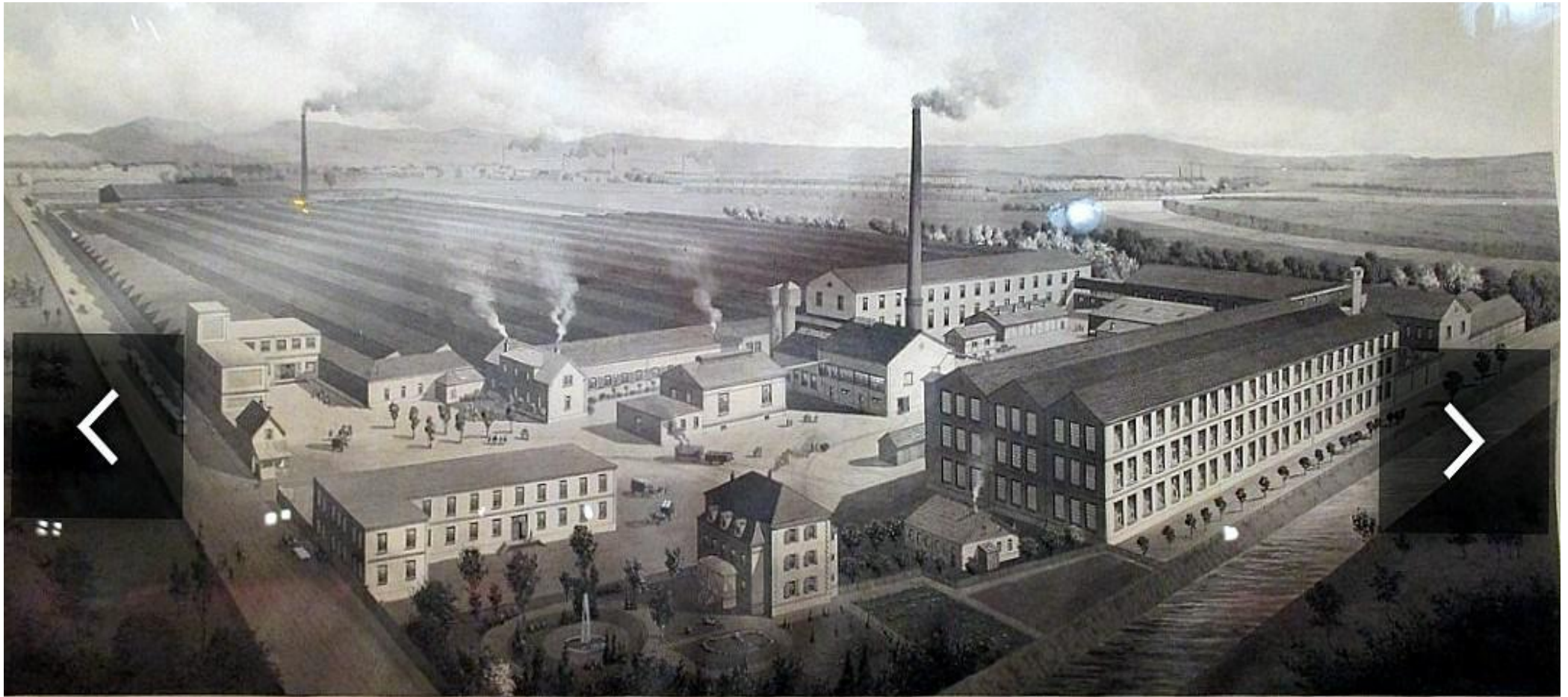


**WAGON SUR TRUCK DEVANT LA CHAMBRE DE MÉTIERS**



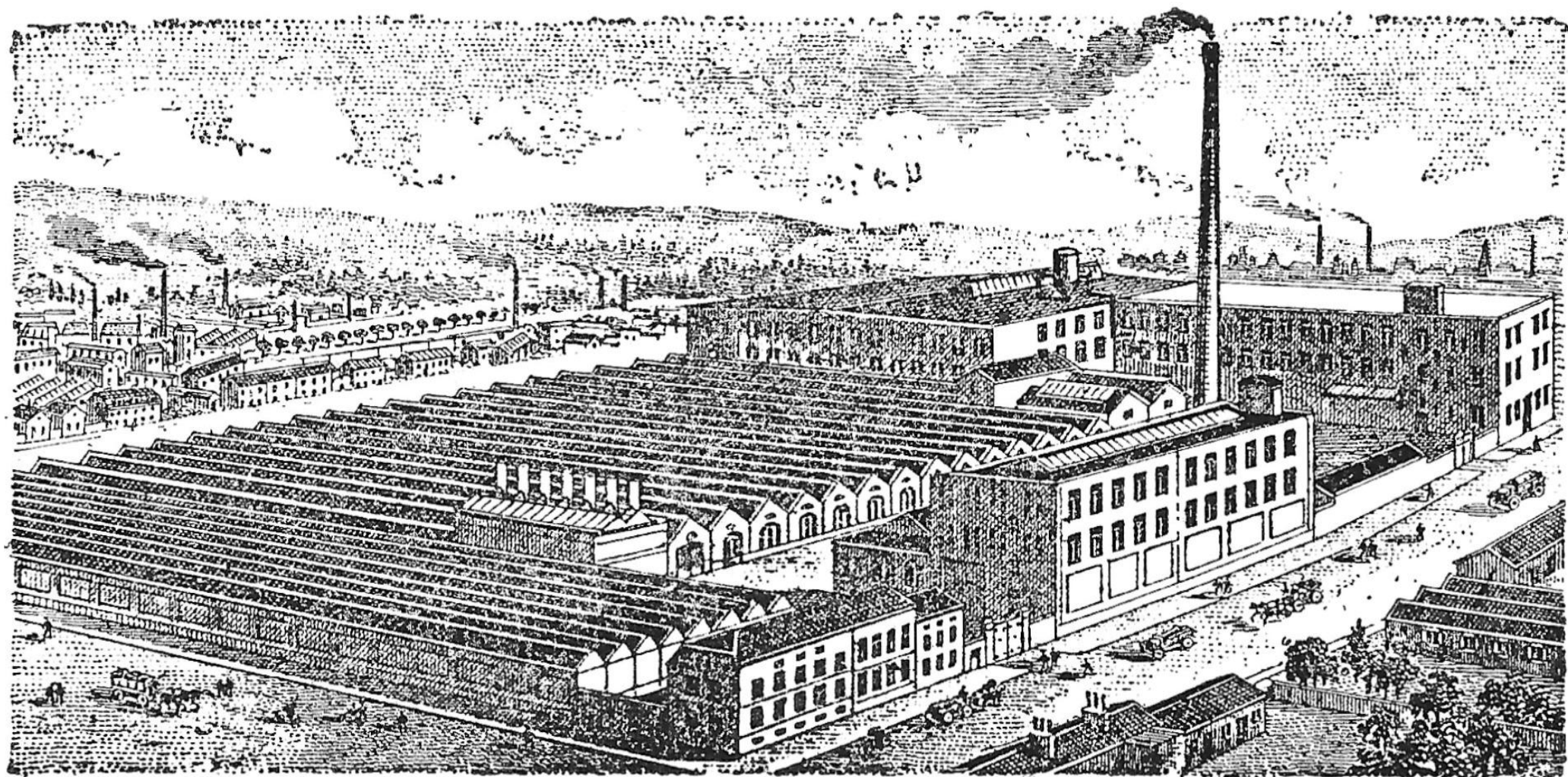
**L'USINE ARDOISES ET CRAYONS À LA MERTZAU**





**L'USINE HEILMANN, KOECHLIN, KUNEYI & C<sup>ie</sup> AUJOURD'HUI MUSÉE NATIONAL DE L'AUTOMOBILE**





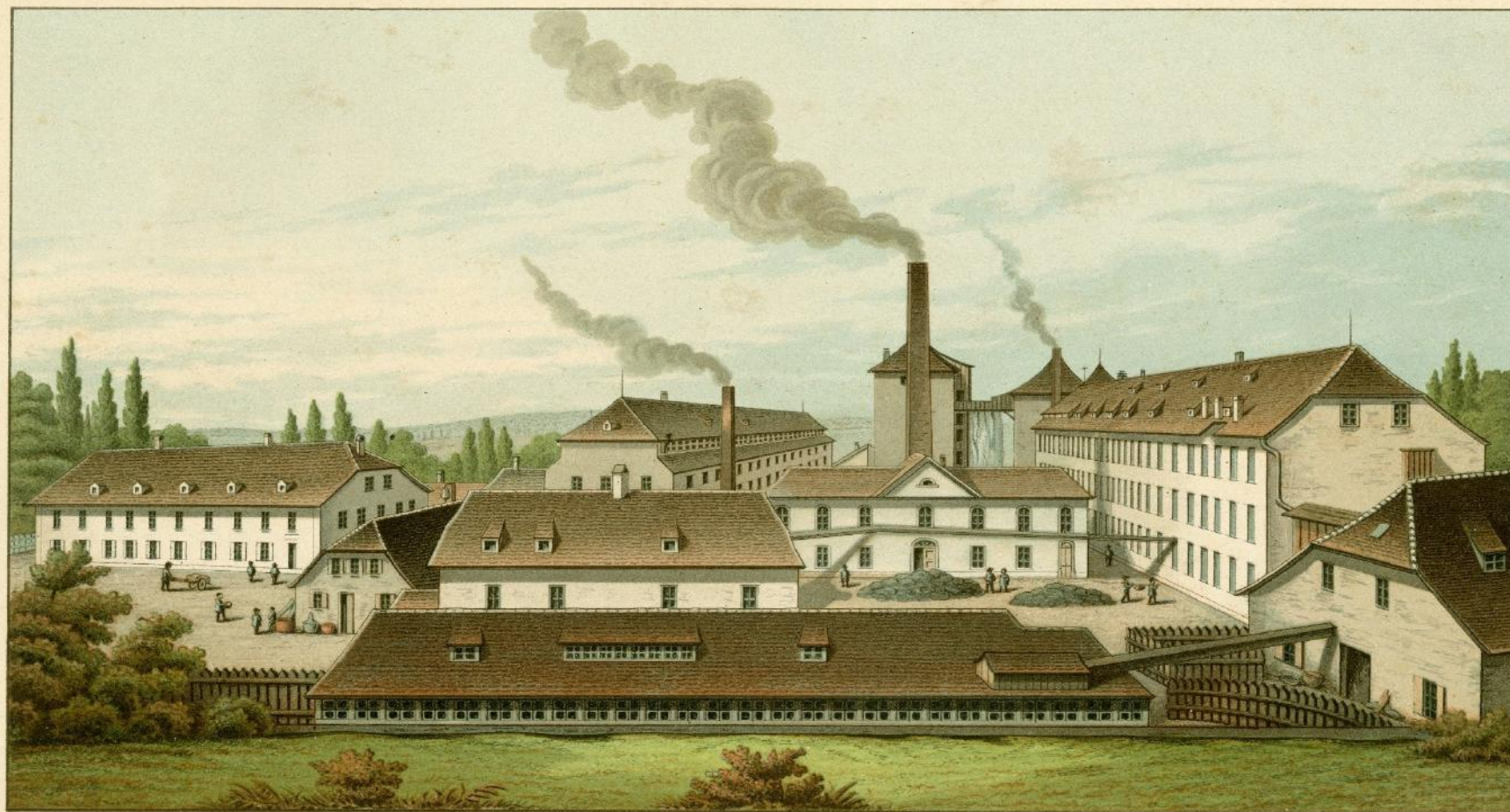
Filature et tissage de Mulhouse





**FILATURE BLECH, FRIES & C<sup>ie</sup> AU DÉBUT DU XIX<sup>e</sup> SIÈCLE (Avenue ARISTIDE BRIAND)**





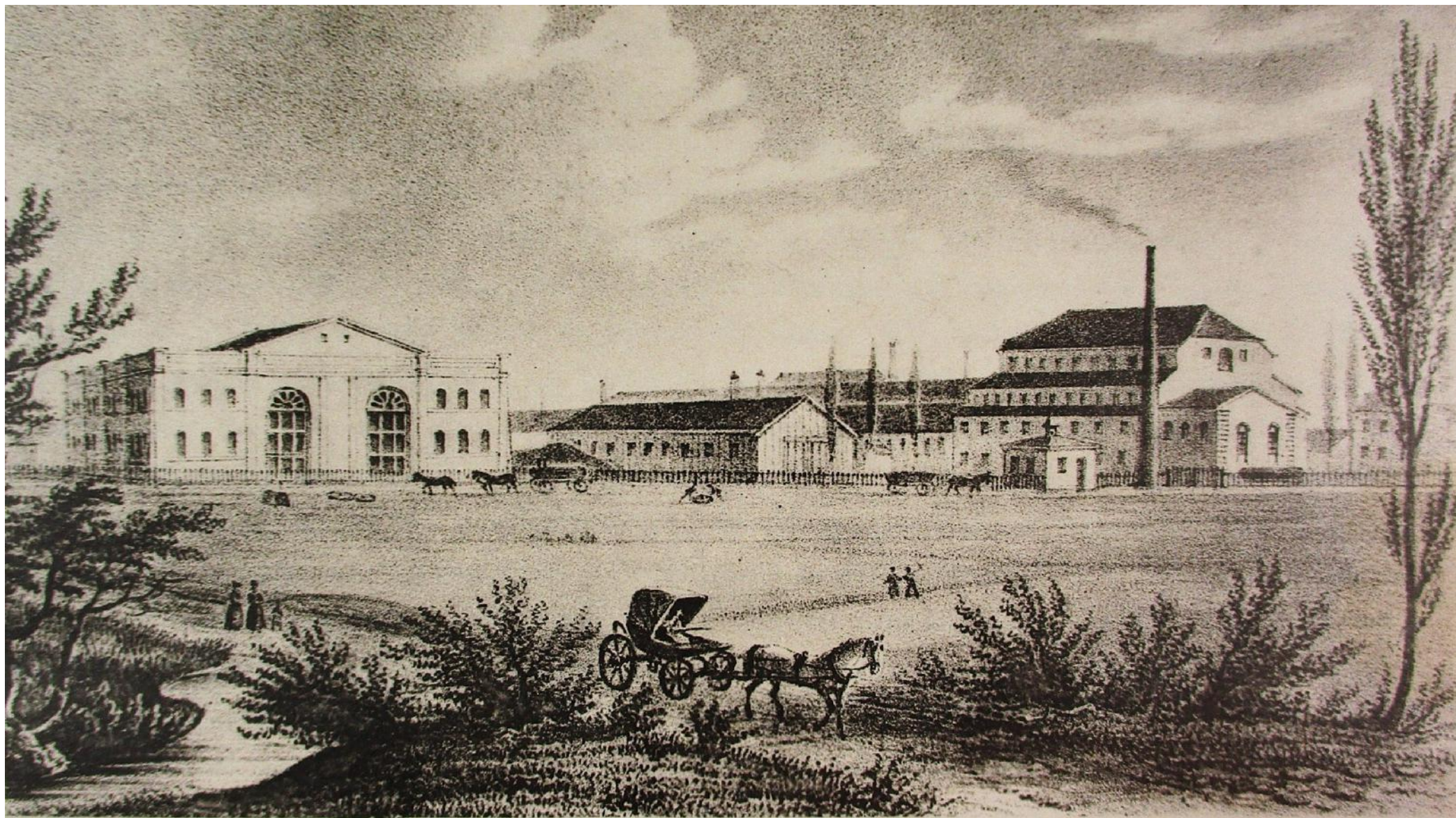
Lavé s. pierre, Lith. C. Fasoli & Ohlman, Strasbg

Dessiné d'après nature p. J. Pedraglio.

ÉTABLISSEMENT DES FRÈRES KOECHLIN

TOILES PEINTES.



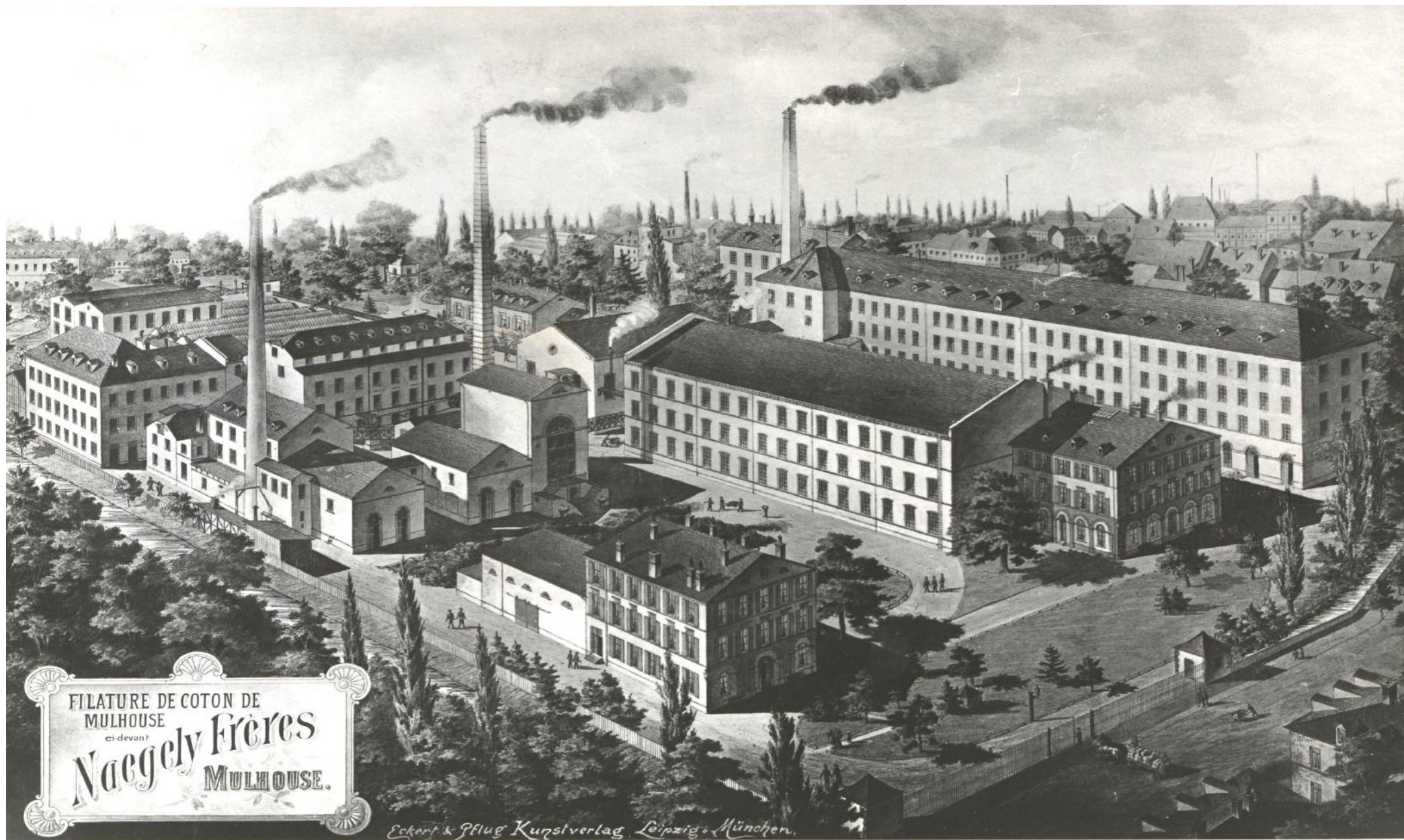


R. HUBER del., vers 1831.

Chromolith. de ENGELMANN PÈRE ET FILS.

ATELIERS DE CONSTRUCTIONS MÉCANIQUES DE MM. J.-J. MEYER & C<sup>ie</sup>, A MULHOUSE,  
emplacement actuel de la filature de MM. Charles Mieg & C<sup>ie</sup>.

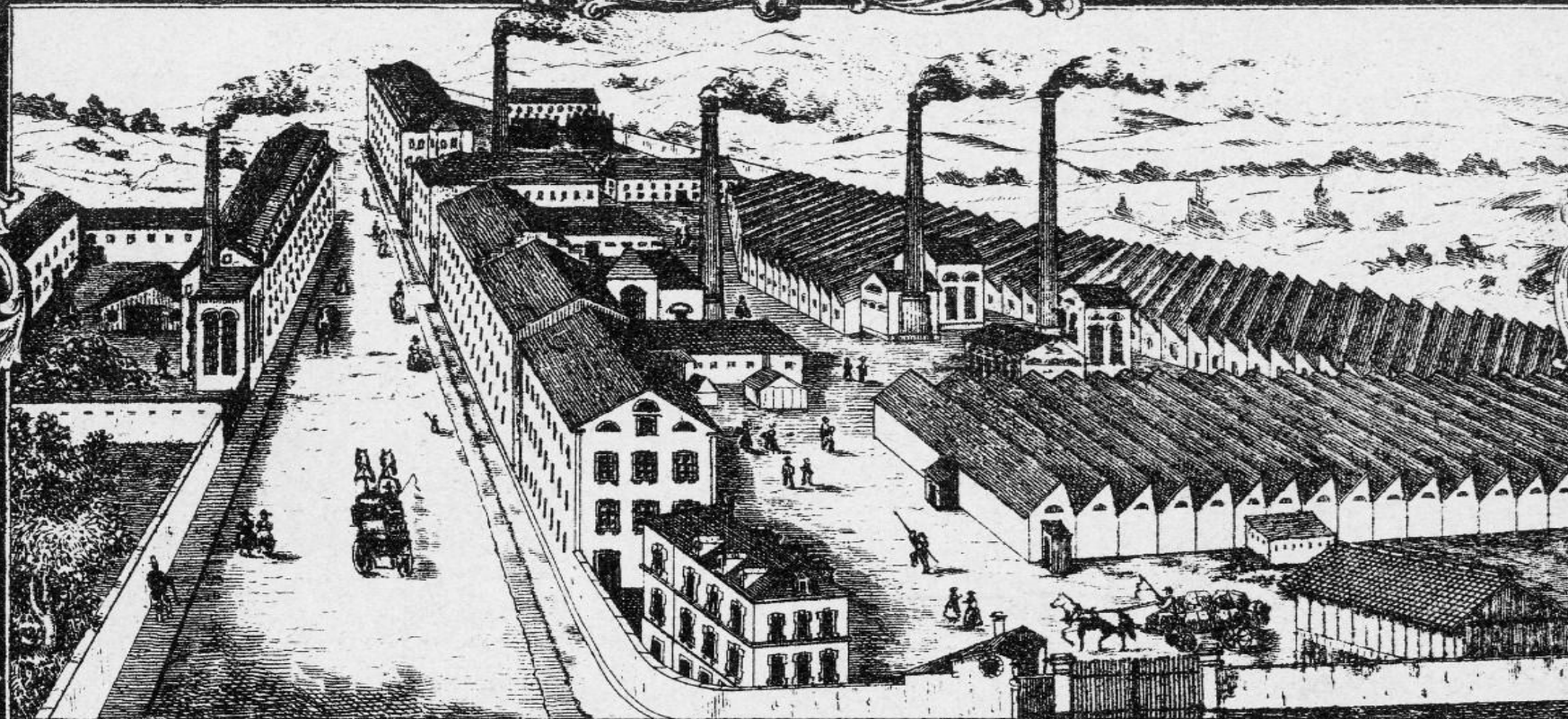




LA FILATURE DE LA PORTE DU MIROIR A MULHOUSE EN 1892



FILATURE ALSACIENNE  
DE LAINE PEIGNÉE



Zéphir  
N<sup>o</sup>.

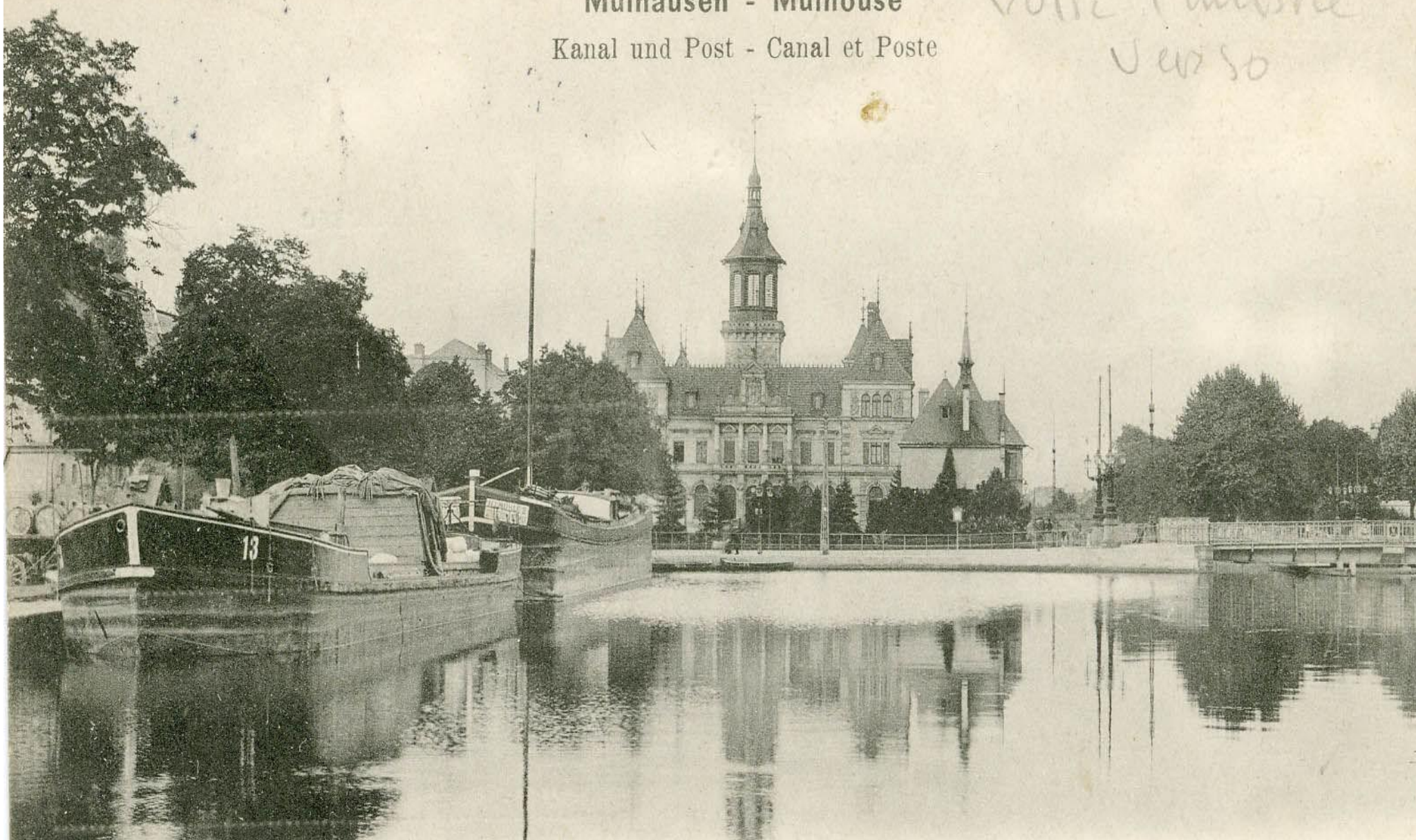
**GLUCK & C<sup>ie</sup>**  
à MULHOUSE, Alsace.

Partie  
N<sup>o</sup>.....



Mülhausen - Mulhouse  
Kanal und Post - Canal et Poste

Voir Timbre  
Verso



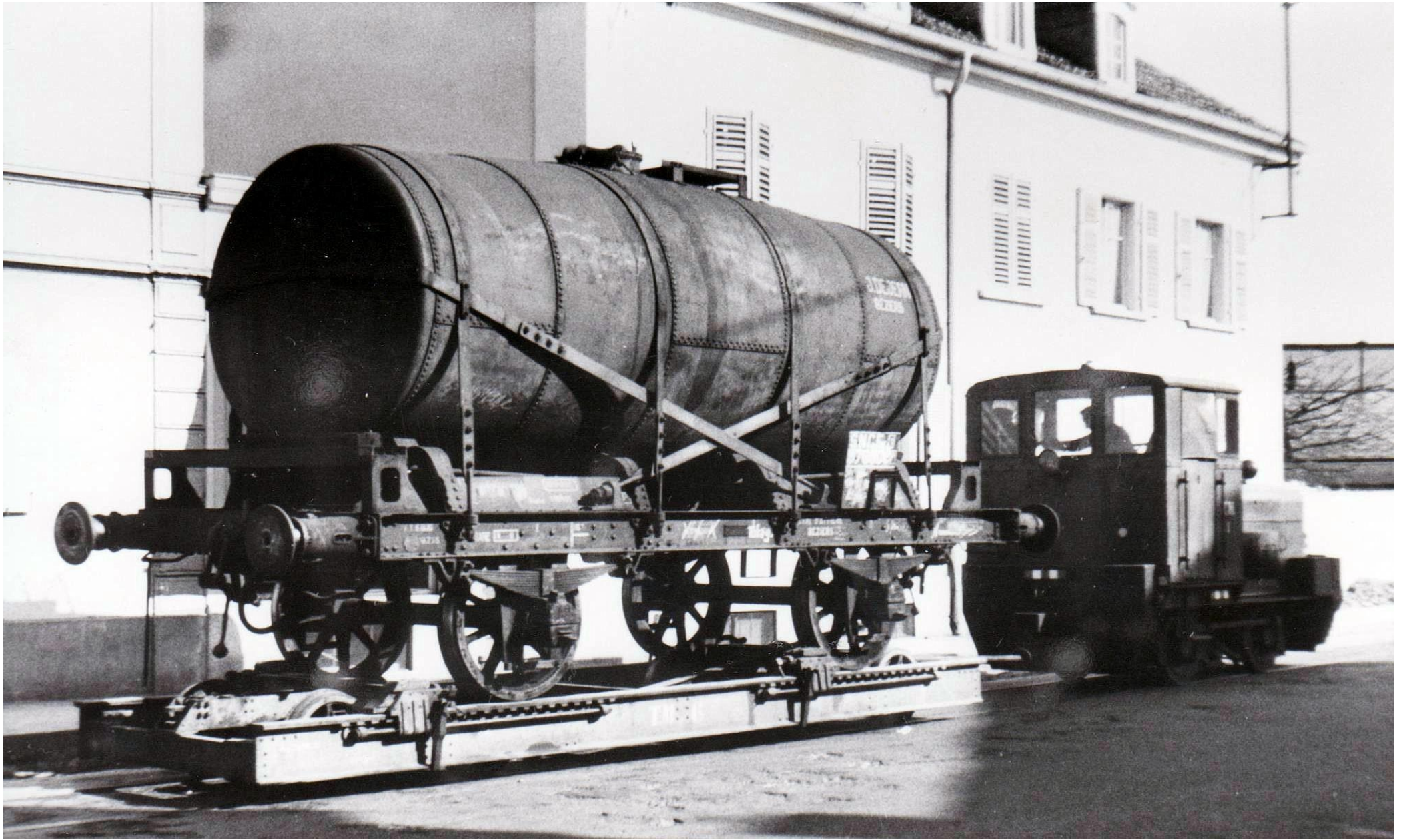
**L'ANCIEN BASSIN ET L'ANCIENNE POSTE**





ENTREPÔT QUAI D'ALGER





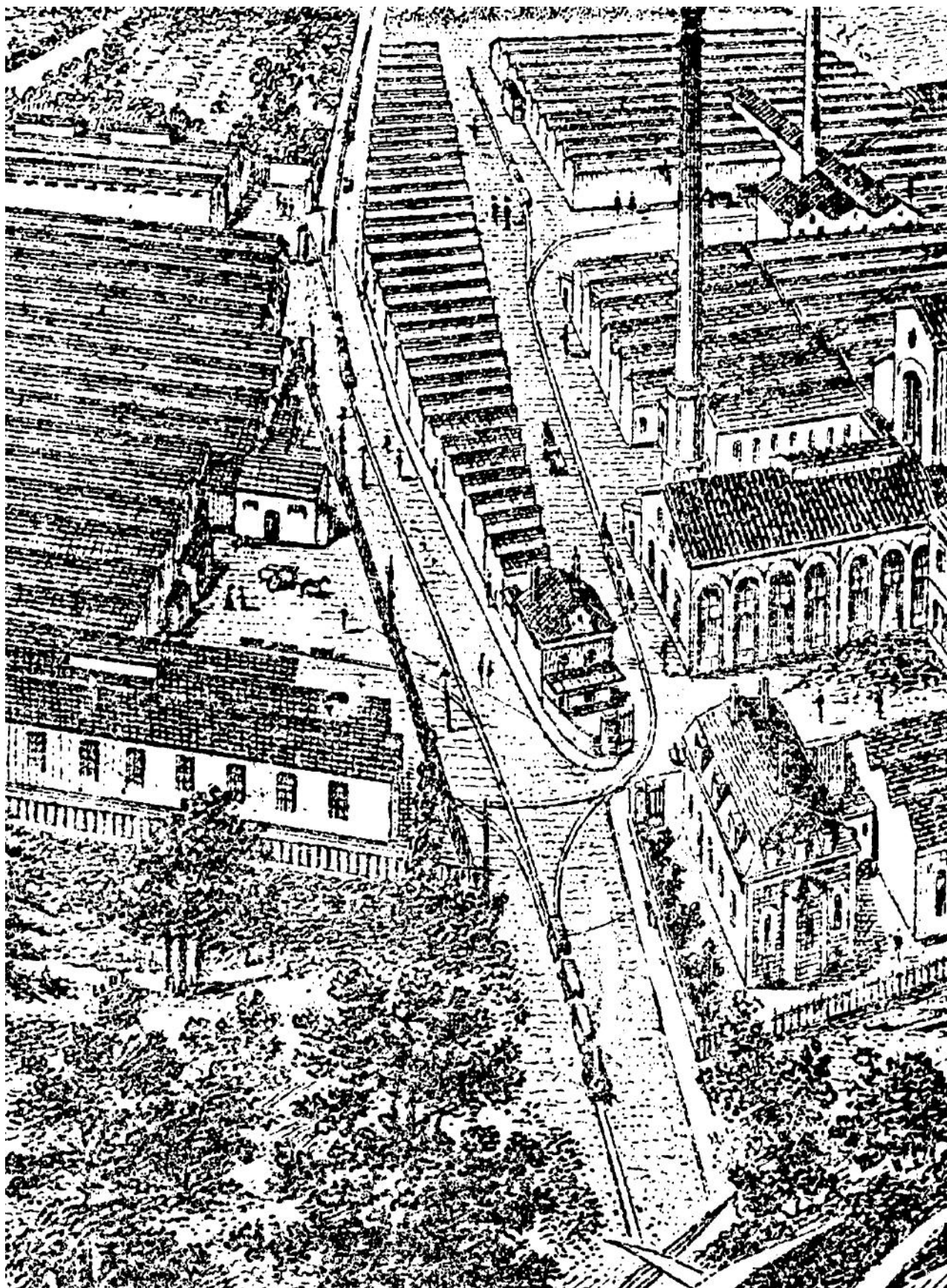
**ACHEMINEMENT SUR TRUCK (POUR LA COOPÉRATIVE DE CONSOMMATEURS RUE DE LA HARDT ?)**





**APPROVISIONNEMENT DELA FABRIQUE DE GRILLAGES MICHEL & FILS (Rue du BALLON)**

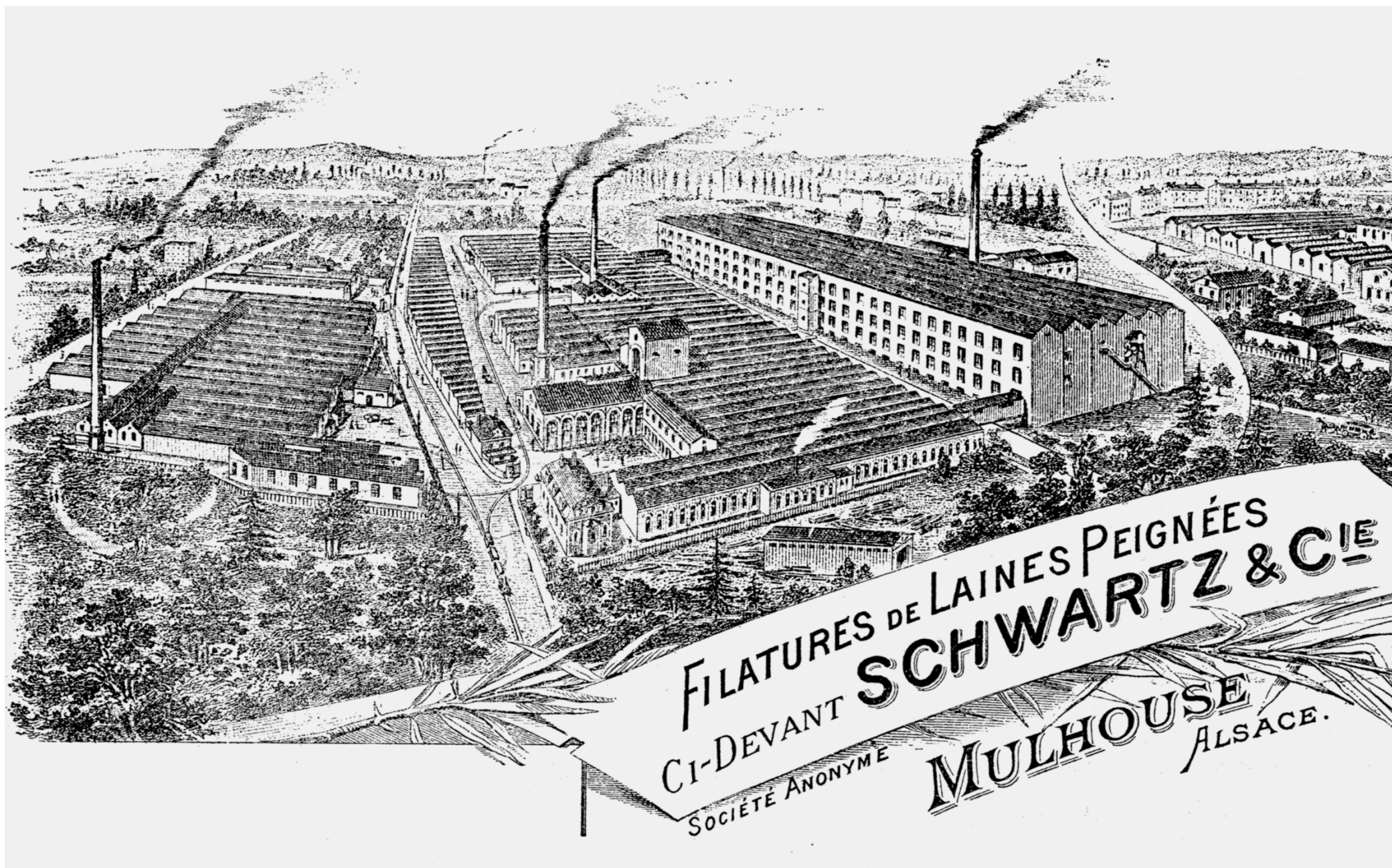




**RUE D'ILLZACH**

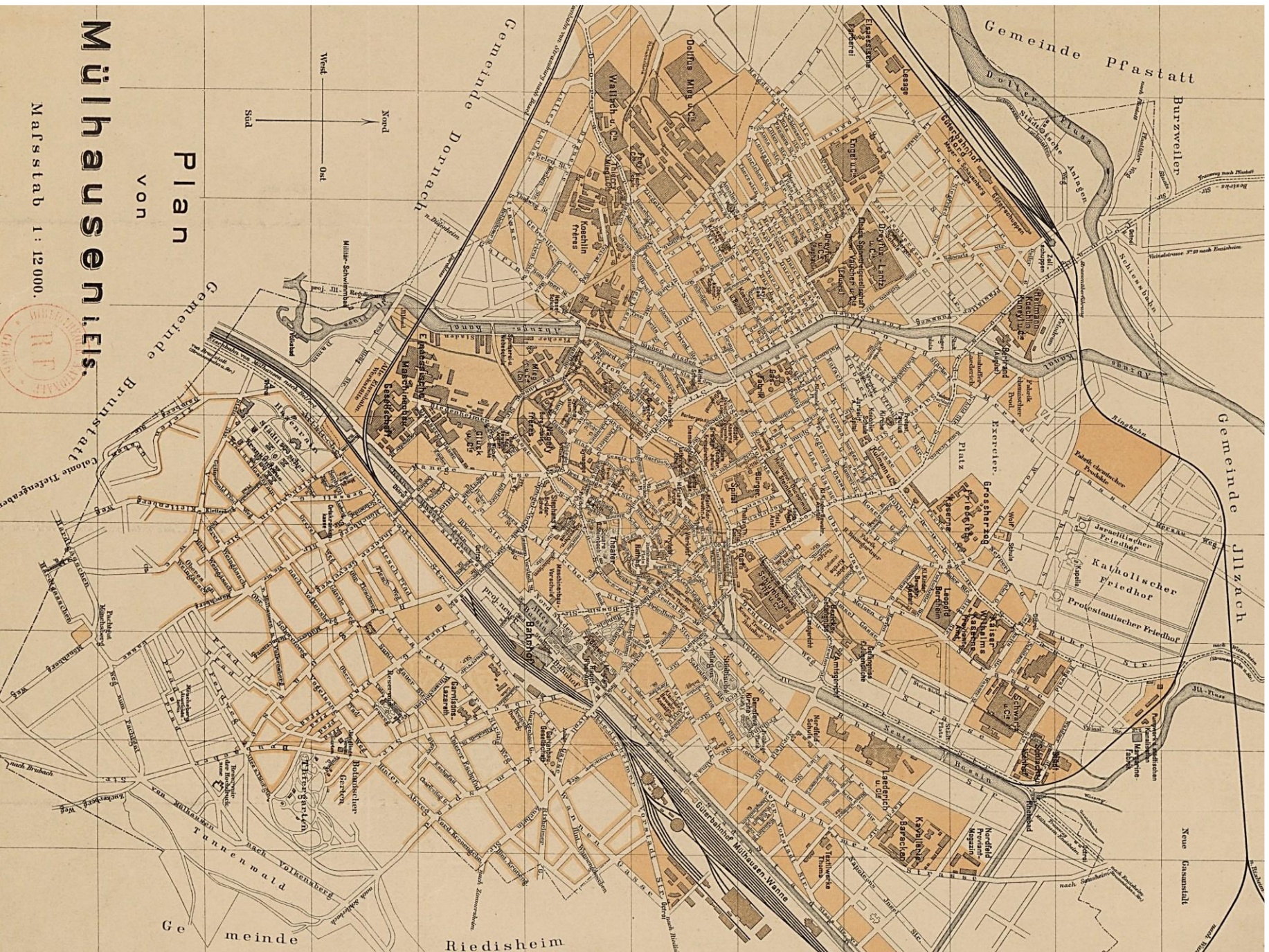
**TRAMWAY ET EMBRANCHEMENTS DE L'USINE SCHWARTZ**





FILATURES DE LAINES PEIGNÉES  
CI-DEVANT **SCHWARTZ & C<sup>IE</sup>**  
SOCIÉTÉ ANONYME  
**MULHOUSE**  
ALSACE.





MULHOUSE EN 1901